

## Festbankgarnitur-Vermietung / Gebrauchsanleitung

Die Garnituren dürfen während dem Transport nicht verrutschen. Sonst stellen sie ein Verkehrrisiko dar und können Schaden nehmen. Es ist zwingend nötig, sich beim Ent- und Beladen an nachfolgende Anleitung zu halten.

### Entladen über linke Anhängerseite (in Fahrtrichtung gesehen)

- Blache auf linker Anhängerseite öffnen und über den Anhänger legen.
- Seitenladen links herunterklappen.
- 2 Holzpfosten und 1 Querlatte entfernen.
- 2 Spannsset **vorsichtig** lösen.
- Achtung:** Festbankgarnituren können herunterfallen.
- Gelöste Bänder am besten im Anhänger über Dachholmen einfädeln (siehe Abbildung 1). So stören sie später beim Beladen nicht.
- Benötigte Festbankgarnituren entladen.
- Bitte KEINE Ent- und Beladung über das Heck (hinten).**

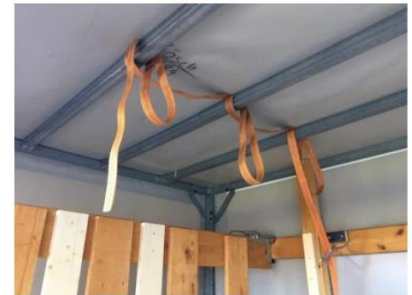


Abbildung 1

### Reinigung und Prüfung nach Gebrauch

- Alle Bostich, Kleber und Ähnliches entfernen. Oberflächen und Füße mit dem speziellen Mittel und Lappen (kein Microfaser) säubern.
- Mängel oder Defekte notieren (und wo nötig markieren). Mangelhafte Bänke oder Tische zuoberst einladen.
- Bei Rückgabe Mängel unbedingt melden.



Abbildung 2

### Beladen über linke Anhängerseite:

- Anleitungen rückwärts benützen.
- WICHTIG:** Die Festbankgarnituren (Tische und Bänke) müssen **GENAU** wie es auf der Fotovorlage (siehe Abbildung 2) im Anhänger gezeigt ist, beladen werden!

**Bei Lieferung und Abholung muss eine verantwortliche Person vor Ort sein.**

**Bei Nicht-Einhaltung dieser Anweisungen wird unser Zeitaufwand für Nachkontrolle, Reparaturen, Korrektur oder für Nachreinigungen verrechnet!**

Der Besteller (resp. die verantwortliche Person) ist mit den Anweisungen einverstanden.

Bei Lieferung  
der Garnituren

Datum .....

Name in Blockschrift .....

Unterschrift .....

Bei Abholung  
der Garnituren

Datum .....

Name in Blockschrift .....

Unterschrift .....